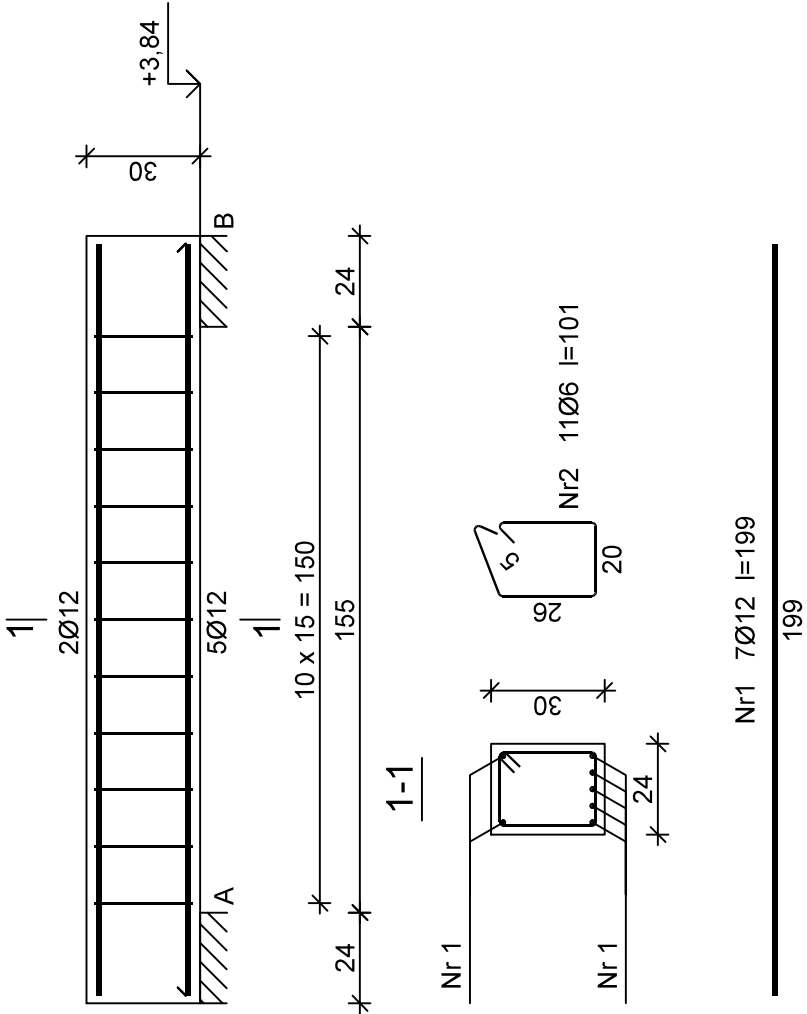


Podciąg poz. 1.1 szt - 1



Wykaz zbrojenia

Nr pręta	Średnica [mm]	Długość [cm]	Liczba [szt.]	Długość całkowita [m]	
				St0S-b	34GS
1	12	199	7		13,93
2	6	101	11	11,11	
Długość całkowita wg średnic			[m]	11,2	14,0
Masa 1mb pręta			[kg/mb]	0,222	0,888
Masa prętów wg średnic			[kg]	2,5	12,4
Masa prętów wg gatunków stali			[kg]	2,5	12,4
Masa całkowita			[kg]	15	

Beton	C25/30	(B30)
Stal	34GS	St0S-b
Otulina	c _{nom} =15+5=20 mm	

PRACOWNIA PROJEKTOWA M E D E S				Nr rysunku	
86-005 Białe Błota ul. Centralna 20 tel/mobil 694424455				K17	
BRANŻA		KONSTRUKCJA		DATA	
TYTUŁ RYSUNKU		PODCIĄG POZ. 1.1		14.08.2023	
INWESTYCJA		Budowa budynku Collegium Anatomicum na dz. o nr ew. 38/43 w Elblągu przy ul. Lotniczej, obr. 23			
INWESTOR		Akademia Medycznych i Społecznych Nauk Stosowanych w Elblągu ul. Lotnicza 2, 82-300 Elbląg			
FUNKCJA		IMIĘ I NAZWISKO		PODPIS	
PROJEKTOWAŁ		mgr inż. Sławomir Śnieg			
		uprawnienia bez ograniczeń w specjalności konstrukcyjno-budowlanej			
SPRAWDZAŁ		NR UPRAWNIENI		KUP/0118/PWOK/12	
		mgr inż. Mirosława Piłarska			
		uprawnienia konstrukcyjno inżynierne			
		NR UPRAWNIENI		472/68	